

可以使用 AP-500H-MNT1 安装套件将 500H 系列接入点固定到单口壁盒,具体安装步骤请见以下章节。



安装需要使用 1 号十字螺丝刀和 T8H 螺丝刀。

包装内容

- AP-500H-MNT1 塑料安装支架
- (x2) #6-32x1 十字槽驱动螺钉
- (x1) M2.5 x 6.5 T8H 安全型防篡改 Torx 螺钉
- (x2) 十字槽木螺钉
- (x2) 塑料锚栓

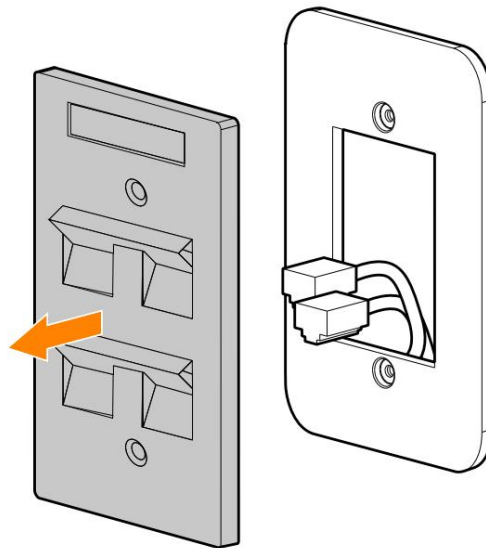
使用墙盒安装



本指南中的说明展示了使用 AP-505H 的单组墙盒安装,但也可用于 AP-503H。

1. 如果墙盒尚未露出,请拧下并卸下现有的墙板,如图1所示。

图 1 拆除现有墙板



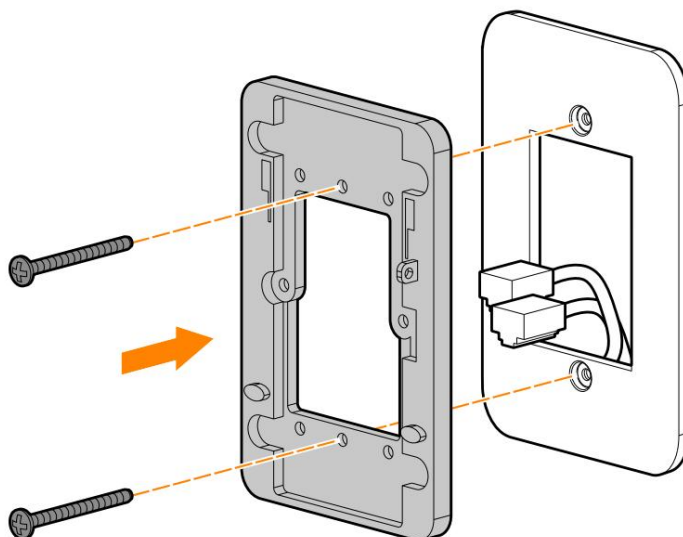
2. 如果需要,请从墙板上松开连接器,断开所有 RJ45 电缆。



0512197-02

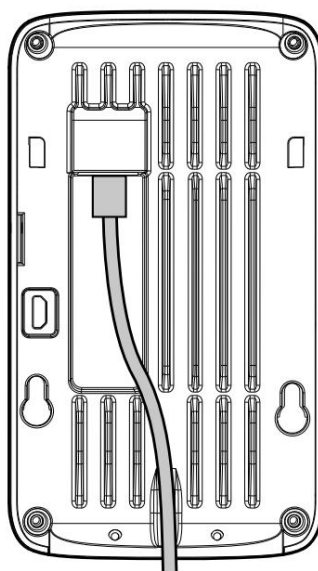
3. 将安装支架上的螺丝孔与单联墙盒上的相应孔对齐。
4. 使用 #6-32x1 十字螺丝将壁挂支架拧到墙盒上,如图2所示。

图 2将壁挂支架安装到单联壁箱上



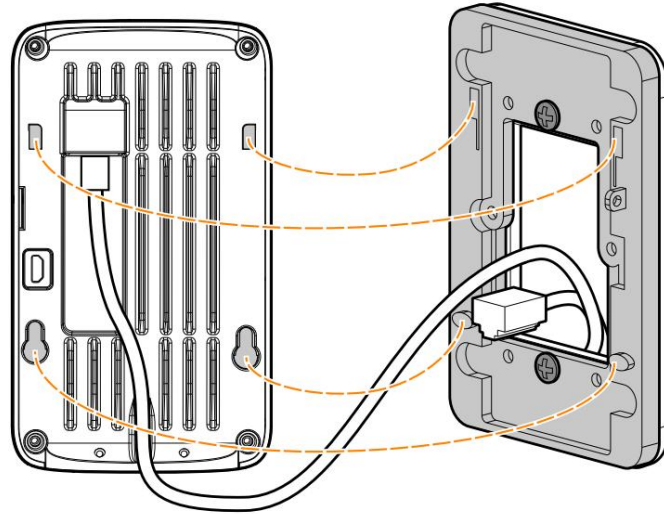
5. 将有源以太网电缆连接到接入点背面的 E0 端口。确保以太网电缆沿着接入点底部印刷的路径走,如图3所示

图 3使用底部中心移印来布置以太网电缆



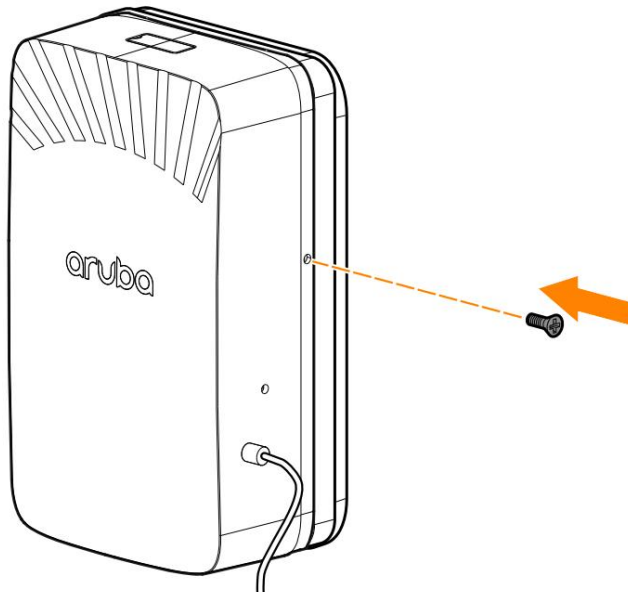
6. 将接入点背面的插槽与安装座上的导柱和插槽对齐,然后滑动接入点向下,如图4所示。

图 4将接入点上的插槽与安装座对齐并向下滑动



7. 将接入点安装到壁挂支架后,插入并拧紧支架右侧的安全螺钉,如图5所示。

图 5拧入安全螺钉



8. (可选)如果接入点需要直流电源适配器,可以将电源线插入插座位于接入点的侧面。

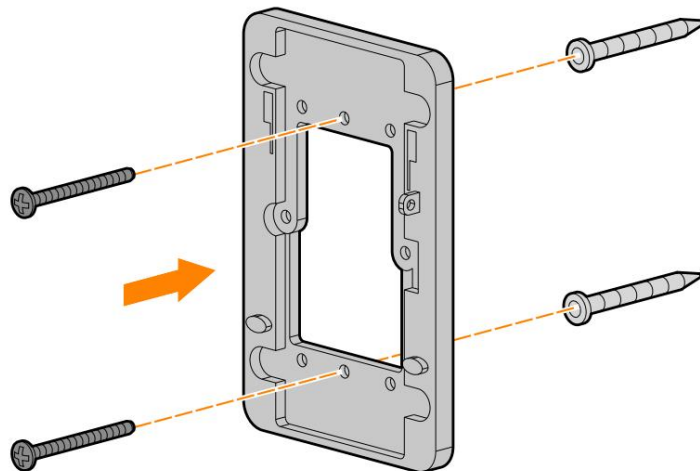
平面安装



本指南中的说明展示了如何将 AP-505H 直接安装在平坦的墙壁上。这些说明也适用于 AP-503H。不建议在天花板上使用此安装解决方案。

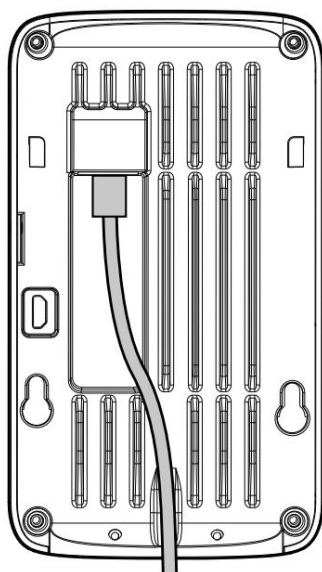
1. 在墙上标记两个 4 毫米引导孔,然后使用电钻钻孔。
2. 将塑料锚栓放置在孔上并用力敲击,直至其完全插入墙壁。
3. 将安装支架与插入墙壁的塑料锚固件对齐。
4. 将 2 个木螺钉拧入塑料锚栓,将支架固定在墙上。

图 6用螺丝将壁挂式支架直接固定到实心墙壁上



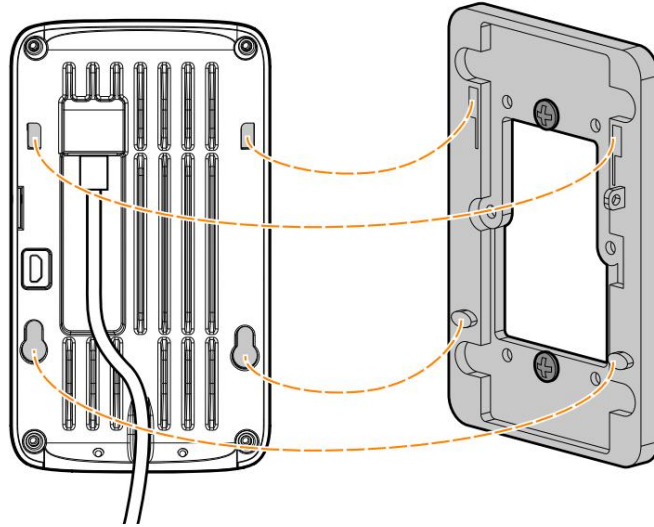
5. 将有源以太网电缆连接到接入点背面的 E0 端口。确保遵循路径印在接入点背面,如图7所示。

图 7使用底部中心移印来布置以太网电缆



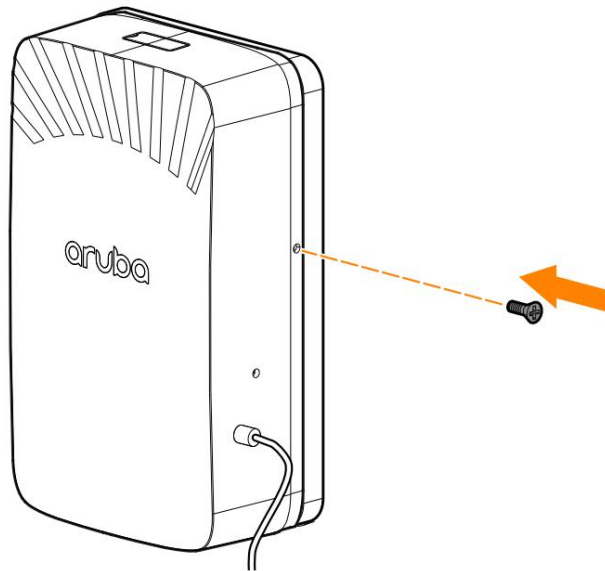
6. 将接入点背面的插槽与安装座上的导柱和插槽对齐,然后滑动接入点关闭,如图8所示

图 8将接入点上的插槽与安装座对齐并向下滑动



7. 将接入点安装到壁挂支架后,插入并拧紧支架右侧的安全螺钉,如图9所示。

图 9拧入安全螺钉



8. (可选)如果接入点需要直流电源适配器,可以将电源线插入插座位于接入点的侧面。